

## 0200HO06332 BRONCO x BOLTON x GOLDWYN



GTPI 2172

VG-CAN TL BY TV

Per.No #: HOCANM106653658

aAa: 423165

DMS: 345,135

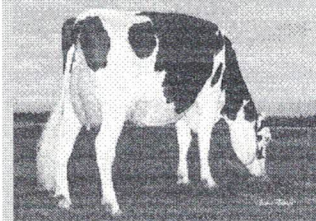
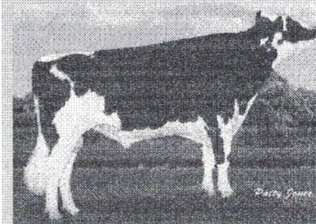
Капа Казеин: АВ

Бета Казеин: A1A2

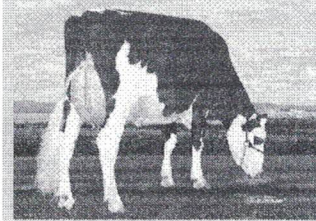
ПРОДУКТИВНОСТ		195 Стада	220 Дъщери	91% Над	MACE-G / 04-16
Мляко Паунди	Масло Паунди	Масло %	Протеин Паунди	Протеин %	
1015	39	+0.01	41	+0.04	
NM\$ 350		CM\$ 365	FM\$ 314	GM\$ 328	

ЗДРАВЕН СТАТУС § РЕПРОДУКЦИЯ			
Продуктивен Живот	1.6	Лекота на Отелване	6.6%
Соматичи Клетки	3.14	Раждаема лекота на дъщерите	8.5%
Дъщерен процент на забременяване	-0.1	Мъртвораждање	6.9%
		Мъртвораждање на дъщерите	7.8%

СТРУКТУРА		184 Стада	209 Дъщери	86% Над	MACE / 04-16	
PTAT: 1.93 UDC: 1.28 FLC: 1.75 BC: 2.03 DC: 2.19					STA	
Височ.на Тяло	Ниско				Високо	+2.17
Здравина на Тялото	Нежно				Силно	+2.18
Дълб.на Гр. Кош	Плитък				Дълбок	+1.25
Млечни Форми	Замусколени				Ъгловати	+1.35
Ъгъл на Крупата	Висок				Наклонен	+0.27
Ширина на Таза	Тесен				Широк	+2.16
Зад.Крайн Странично	Изправени				Саблевидни	-1.13
Зад.Крайн Отзад	X- образни				Прави	+1.60
Ъгъл на Копитото	Малък				Голям	+2.65
Оц.наКопита & Крайници	Ниска				Висока	+1.47
Захв.пр.част на Вимето	Слабо				Зраво	+2.78
Зад.Ч.Виме вис.на захв.	Ниска				Висока	+2.43
Зад.Ч.Виме шир.на захв.	Тясна				Широка	+2.24
Бразда на Вимето	Слабо изр.				Силно изр.	-0.64
Дълбочина на Вимето	Дълбоко				Плитко	+0.98
Постан.Предни Цицки	Широка				Тясна	+0.79
Постан.Задни Цицки	Широка				Тясна	-1.12
Дълж.Предни Цицки	Къси				Дълги	-1.11



**CHEVERET GLOBAL  
EMMANUELLE**



QUEBEL GLOBAL JOLY



FREMAX GLOBAL JINNA